

Dagspresskollegiet

**Göteborgs universitet  
Institutionen för journalistik, medier och kommunikation**

**PM nr. 80**

**Läsvanestudien 1986–2010 – en tabellrapport**

**Ulrika Hedman  
2011**

## Introduktion

Denna tabellrapport är en beskrivning av läsvanorna avseende morgontidningar på papper och webb i Sverige över tid. Dataunderlaget kommer från den nationella SOM-undersökningen (Samhälle Opinion Massmedia, [www.som.gu.se](http://www.som.gu.se)) som sedan 1986 årligen genomförs vid Göteborgs universitet. Undersökningarna är genomförda med i huvudsakligen identiska förutsättningar för att de ska vara jämförbara över tid. Några förändringar har emellertid skett under årens lopp vad gäller vilka som ingår i undersökningen:

- **Medborgarskap i urvalet**
  - 1986, 1989, 1992–2010: både svenska och utländska medborgare
  - 1987–1988, 1990–1991: bara svenska medborgare
- **Åldersintervall i urvalet**
  - 1986–1991: 15–75 år
  - 1992–1999: 15–80 år
  - 2000–2008: 15–85 år
  - Fr.o.m. 2009: 16–85 år

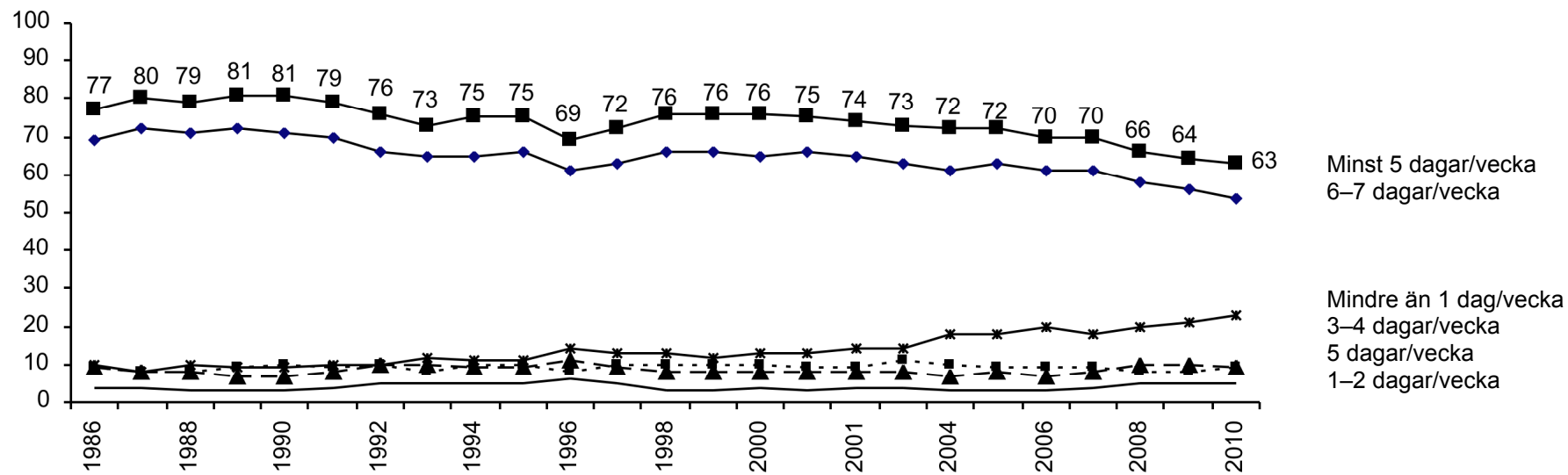
SOM-undersökningen genomförs genom en postal enkät som skickas till ett urval om 6 000 personer av befolkningen mellan 15 och 85 år. Svarsfrekvensen har varierat mellan 60 och 70 procent över tid.

I detta PM presenteras läsning av morgontidningar på papper och nät och därefter prenumeration i hushållen. Genomgående sker en redovisning i olika grupper. Ytterligare analyser presenteras i boken *Lycksalighetens ö*, som ges ut av SOM-institutet.

Göteborg 2011-06-28

Ingela Wadbring  
Programansvarig för Dagspresskollegiet

**Figur 1 Regelbundenheten i morgontidningsläsning 1986–2010 (procent)**



**Tabell 1 Regelbunden morgontidningsläsning på papper i olika grupper 1986–2010 (procent)**

	1986	1987	1988	1989	1990	1991	1992	1993	1994	1995	1996	1997	1998	1999	2000	2001	2002	2003	2004	2005	2006	2007	2008	2009	2010	Diff. 00–10
<b>Totalt</b>	77	80	79	81	81	79	76	73	75	75	69	72	76	76	76	75	74	73	72	72	70	70	66	64	63	-13
<b>Kön</b>																										
Man	78	81	80	81	80	80	77	73	73	76	71	74	75	77	75	74	73	73	72	71	69	69	64	62	63	-12
Kvinna	76	78	79	80	82	78	75	73	77	74	68	71	76	76	77	76	75	74	71	72	71	70	68	66	63	-14
<b>Ålder</b>																										
15–29 år	68	70	66	67	69	66	62	60	59	59	53	59	60	62	60	59	56	53	50	49	46	41	37	35	33	-27
30–49 år	80	81	83	84	83	81	77	73	75	75	68	71	74	75	73	73	70	71	68	68	65	67	60	59	55	-18
50–64 år	84	87	87	86	87	85	85	84	85	87	80	80	85	84	84	84	84	83	82	80	82	81	76	72	73	-11
65–85 år	81	84	83	89	84	83	80	79	83	82	79	81	85	84	86	84	84	86	83	87	82	85	82	81	81	-5
<b>Utbildning</b>																										
Låg	75	–	78	79	79	80	75	74	75	74	71	72	75	77	76	77	74	77	75	76	68	72	66	70	70	-6
Medel	80	–	79	83	84	72	75	70	72	72	68	71	71	73	72	70	70	69	69	67	67	67	63	60	59	-13
Hög	85	–	87	85	83	89	79	77	81	81	71	75	83	81	80	79	79	83	77	77	80	76	72	69	67	-13
<b>Subjektiv klass</b>																										
Arbetare	73	75	74	76	79	73	69	68	68	71	64	65	69	70	70	69	68	68	66	65	61	63	58	55	56	-14
Jordbrukare	79	84	82	89	80	83	87	72	86	80	69	79	85	88	80	72	75	77	76	79	82	78	70	67	66	-14
Tjänsteman	83	83	83	85	86	83	81	80	83	81	78	79	83	82	82	82	81	79	77	79	78	77	72	73	69	-13
Högre tjänsteman*	91	90	91	87	95	90	89	84	85	86	82	84	83	82	82	82	83	84	80	81	82	80	74	75	73	-9
Egen företagare	76	83	81	87	81	81	81	78	74	76	73	77	79	81	78	80	75	75	79	71	71	71	66	71	65	-13
<b>Civilstånd**</b>																										
Ensamstående	–	–	–	–	–	–	–	63	63	67	61	65	64	67	67	65	62	62	60	59	55	57	54	51	45	-22
Gift/sambo	–	–	–	–	–	–	–	78	81	79	74	76	81	81	80	80	79	79	76	78	75	76	71	70	69	-11

**Kommentar:** Siffrorna avser läsning av morgontidning minst 5 dagar per vecka. \*\* I gruppen högre tjänsteman ingår även akademiker fram t.o.m. 2008. \*\*\* Uppgifter om civilstånd saknas för åren 1986–1992. Medborgarskap i urvalet: 1986, 1989, 1992–2009: både svenska och utländska medborgare. 1987–1988, 1990–1991: bara svenska medborgare. Åldersintervall i urvalet: 1986–1991: 15–75 år. 1992–1999: 15–80 år. 2000–2008: 15–85 år. Fr.o.m. 2009: 16–85 år

**Källa:** De nationella SOM-undersökningarna 1986–2010

**Tabell 2 Morgontidningsläsning på papper och på nätet i olika grupper 2007–2010 (procent)**

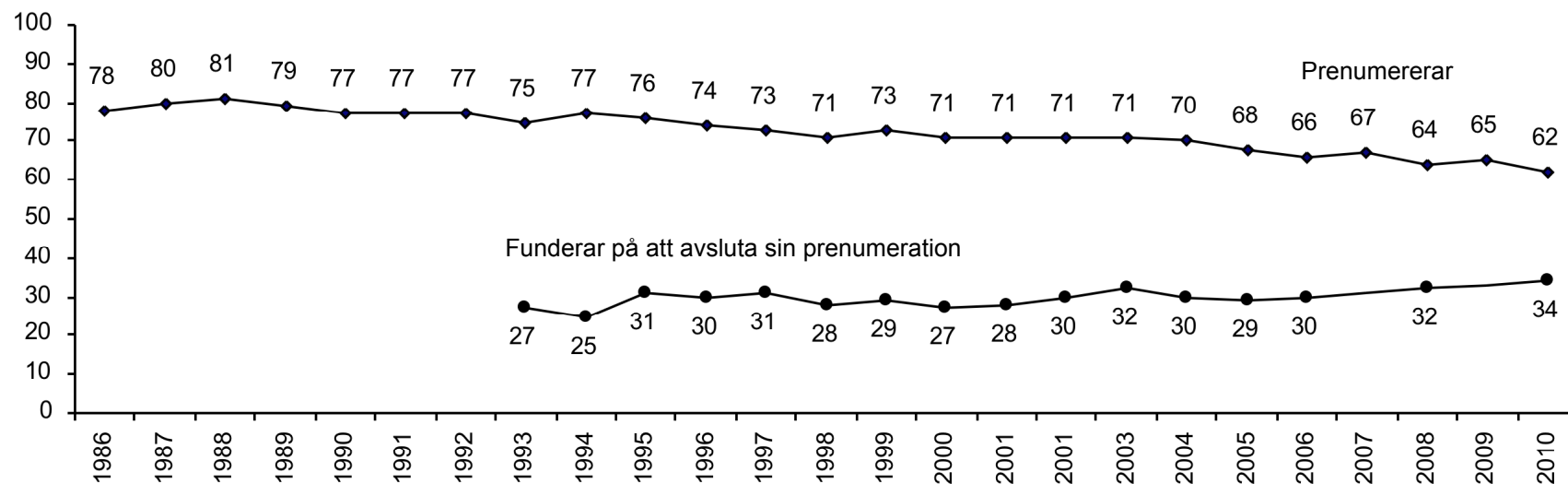
	Morgontidningsläsning på papper				Morgontidningsläsning på nätet				Morgontidningsläsning totalt			
	2007	2008	2009	2010	2007	2008	2009	2010	2007	2008	2009	2010
<b>Totalt</b>	70	66	64	63	14	17	18	22	75	72	70	70
<b>Kön</b>												
Man	69	64	62	63	17	19	22	27	73	70	69	72
Kvinna	70	68	66	63	11	14	15	17	76	73	71	69
<b>Ålder</b>												
15–29 år	41	37	35	33	16	19	23	28	49	49	45	46
30–49 år	67	60	59	55	21	23	25	29	75	70	67	66
50–64 år	81	76	72	73	12	16	16	21	84	80	77	77
65–85 år	85	82	81	81	4	7	9	10	90	83	83	83
<b>Utbildning</b>												
Låg	72	66	70	70	5	8	7	10	72	69	71	72
Medel	67	63	60	59	12	16	18	22	72	70	65	67
Hög	76	72	69	67	27	26	28	31	86	80	79	77
<b>Subjektiv klass</b>												
Arbetare	63	58	55	56	8	12	13	19	66	63	60	63
Jordbrukare	78	70	67	66	6	7	10	9	82	72	73	70
Tjänsteman	77	72	73	69	14	18	23	27	82	80	79	77
Högre tjänsteman**	80	74	75	73	26	31	29	28	88	84	84	81
Egen företagare	71	66	71	65	16	13	20	20	79	71	75	72
<b>Civilstånd</b>												
Ensamstående	57	54	51	45	12	16	17	23	63	61	58	55
Gift/sambo	76	71	70	69	14	17	19	22	81	77	76	76

Prenumererar

**Kommentar:** Siffrorna avser läsning av morgontidning på papper minst 5 dagar per vecka respektive på nätet minst 3 dagar per vecka. \*\* I gruppen högre tjänstemän ingår även akademiker 2007–2008. Medborgarskap i urvalet: 1986, 1989, 1992–2009: både svenska och utländska medborgare. 1987–1988, 1990–1991: bara svenska medborgare. Åldersintervall i urvalet: 1986–1991: 15–75 år. 1992–1999: 15–80 år. 2000–2008: 15–85 år. Fr.o.m. 2009: 16–85 år

**Källa:** De nationella SOM-undersökningarna 2007–2010

**Figur 2 Prenumeration i hushållen 1986–2010 samt funderingar på att avsluta sin prenumeration (procent)**



**Kommentar:** Siffrorna avser prenumeration på morgontidning på papper. Frågan om eventuellt avslutande av prenumeration har ställts till enbart de som prenumererar. Frågan om huruvida man funderat på att avsluta sin prenumeration ställdes inte 2007 och 2009.

**Källa:** De nationella SOM-undersökningarna 1986–2010

**Tabell 3 Prenumeration i hushållen i olika grupper 1986–2010 (procent)**

	1986	1987	1988	1989	1990	1991	1992	1993	1994	1995	1996	1997	1998	1999	2000	2001	2002	2003	2004	2005	2006	2007	2008	2009	2010	Diff. 00–10
<b>Totalt</b>	78	80	81	79	77	77	77	75	77	76	74	73	71	73	71	71	71	71	70	68	66	67	64	65	62	-9
<b>Kön</b>																										
Man	78	81	81	79	77	77	76	74	74	75	73	73	70	72	70	70	70	71	70	68	66	67	63	64	61	-9
Kvinna	78	80	81	80	77	77	78	76	79	77	75	72	72	73	73	72	72	70	69	67	66	68	64	67	63	-10
<b>Ålder</b>																										
15-29 år	68	72	72	71	68	63	69	62	65	62	61	63	58	61	58	58	56	56	53	52	47	48	41	42	42	-16
30-49 år	80	81	83	81	79	80	77	72	73	72	71	68	68	69	64	66	67	65	65	63	60	62	59	58	52	-12
50-64 år	84	83	85	82	80	84	83	86	85	88	84	81	82	82	82	79	81	80	79	77	79	77	73	75	70	-12
65-85 år	84	89	90	87	82	83	80	87	88	90	86	84	79	80	84	81	80	81	80	78	75	78	75	80	77	-7
<b>Utbildning</b>																										
Låg	78	–	82	82	76	79	75	79	78	79	78	73	70	72	75	75	72	73	74	70	66	68	63	72	66	-11
Medel	77	–	78	76	75	73	75	72	73	72	70	71	68	71	68	68	70	68	67	65	63	65	61	62	57	-11
Hög	85	–	89	85	82	88	83	78	84	82	77	77	79	77	76	74	74	73	71	72	73	71	71	69	68	-8
<b>Subjektiv klass</b>																										
Arbetare	72	74	75	73	73	68	70	67	69	69	65	64	62	64	63	65	63	62	62	59	54	58	55	56	53	-10
Jordbrukare	87	82	84	89	82	84	90	89	89	89	85	88	82	85	80	72	74	76	76	76	75	75	67	79	67	-13
Tjänsteman	84	85	83	85	83	86	81	82	85	82	84	79	79	81	79	78	79	77	77	76	74	75	73	74	69	-10
Högre tjänsteman*	91	85	94	92	85	91	93	87	87	91	87	85	86	83	84	82	82	80	80	81	82	80	76	81	76	-8
Egen företagare	79	92	88	82	81	83	82	82	77	83	81	81	76	78	79	78	79	77	77	71	73	71	68	76	67	-12
<b>Civilstånd**</b>																										
Ensamstående	–	–	–	–	–	–	–	–	–	–	–	–	50	55	59	58	52	54	54	47	48	51	49	50	45	-14
Gift/sambo	–	–	–	–	–	–	–	–	–	–	–	–	78	78	77	77	78	76	74	75	72	73	69	73	68	-9

**Kommentar:** \* I gruppen högre tjänstemän ingår även akademiker fram t.o.m 2008. \*\*\* Uppgifter om civilstånd saknas för åren 1986–1992. Medborgarskap i urvalet: 1986, 1989, 1992–2009: både svenska och utländska medborgare. 1987–1988, 1990–1991: bara svenska medborgare. Åldersintervall i urvalet: 1986–1991: 15–75 år. 1992–1999: 15–80 år. 2000–2008: 15–85 år. Fr.o.m. 2009: 16–85 år

**Källa:** De nationella SOM-undersökningarna 1986–2009